

Ik heb een schade, en nu?

mijnVerzekeringsportaal.nl

Ga naar mijnverzekeringsportaal.nl en meld je schade. Dat kan 24 uur per dag, 7 dagen per week. Wanneer het jou uitkomt dus!



We laten je binnen een werkdag weten of je schade gedekt is binnen je verzekering.



Heb je bericht van ons ontvangen dat er dekking is, dan kun je contact opnemen met je aangesloten autobedrijf om een afspraak te maken voor expertise en herstel.

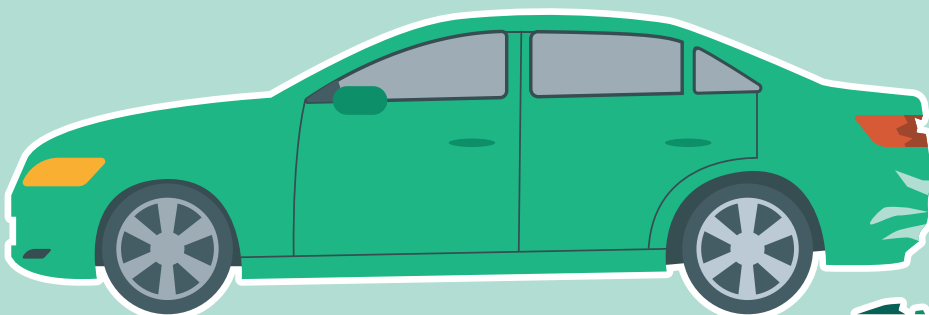
Met jouw toestemming keren wij het schadebedrag aan jouw hersteller uit.



Kom je er niet uit? Bel ons dan even. Wij zijn op werkdagen tussen 08.00 en 18.00 uur bereikbaar via telefoonnummer 024 366 56 60.



Kun je niet meer veilig rijden met ujeauto? Bel dan de alarmcentrale: 024 – 3665657 (24/7 bereikbaar).





	WA	WA + BC	WA + VC
Schade aan een ander	✓	✓	✓
Ruitschade	✗	✓	✓
Brand	✗	✓	✓
Diefstal/inbraak	✗	✓	✓
Aanrijding	✗	✗	✓
Vandalisme	✗	✗	✓